

# Annexe 1 : Description de la Résidence Gallia

Adresse : 7 à 21 rue Sarrette, Paris 14

Syndic : Loiselet et Daigremont Paris 13, 24 rue des Cordelières 75013 Paris

Année de construction : 1970

Caractéristiques : béton et pierres agrafés, isolation légère par plaques de polystyrène, simple vitrage, chauffage central par radiateurs (CPCU).

## Composition

6 bâtiments : A, B et C en R+10, D en R+13, E en R+7, F en RdC pour le supermarché et des bureaux.

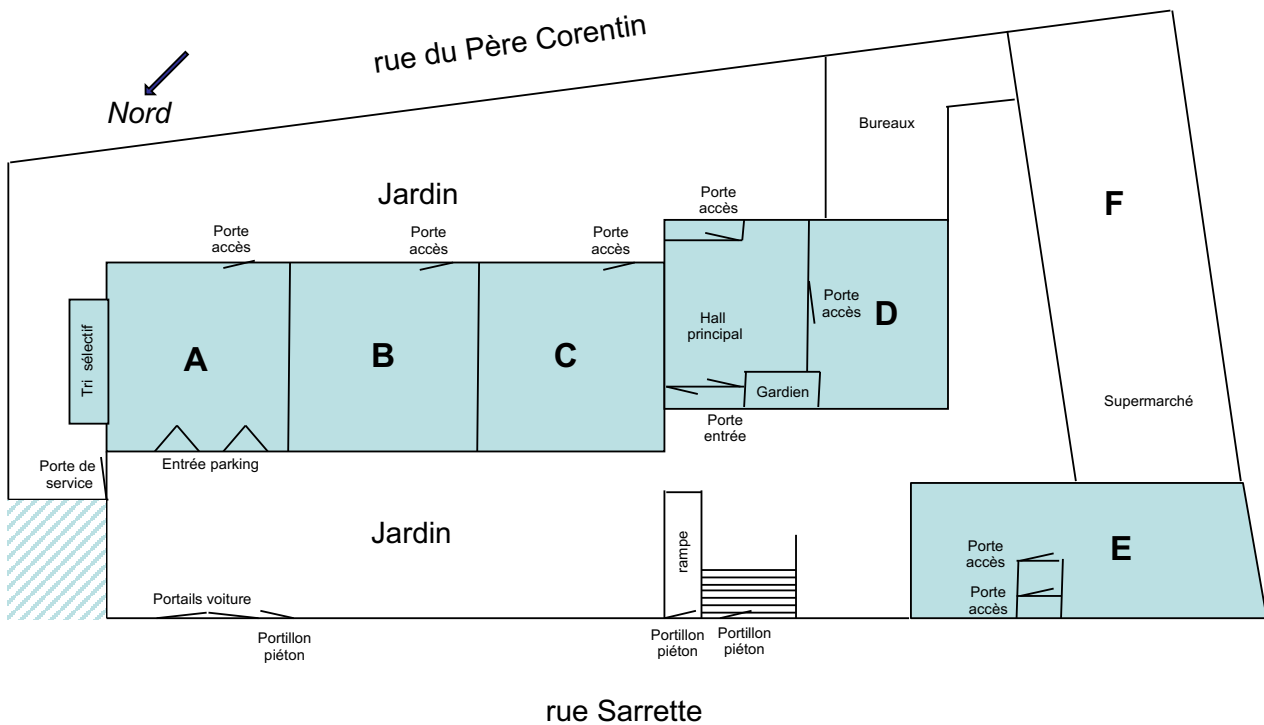
2 sous-sols :

- 152 parkings et 51 box
- 221 caves

237 lots chauffés répartis de la manière suivante :

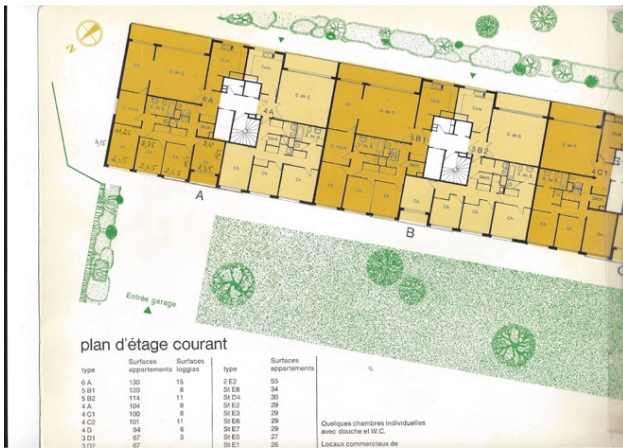
- 7 locaux commerciaux, répartis sur les 6 bâtiments,
- 1 loge de gardien,
- 59 chambres avec sanitaire, situées premier étage des bâtiments A, B, C et D,
- 66 studios et 14 « 2 pièces » au bâtiment E,
- 90 appartements de 3 à 6 pièces, situées dans les bâtiments A, B, C et D.

Surface approximative des logements chauffés : 14 000 m<sup>2</sup>

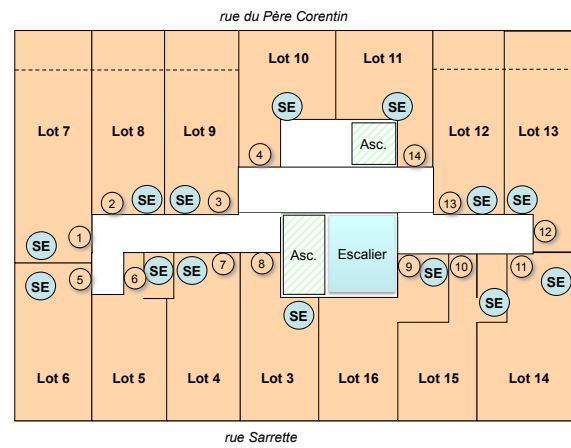


# Plans Masse

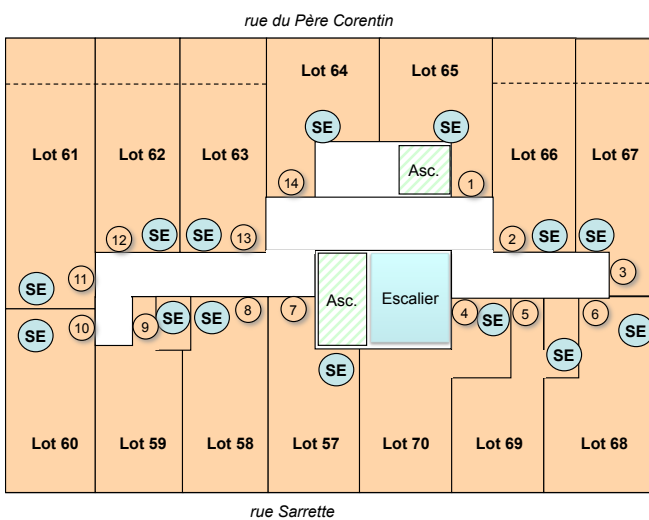
Les plans masses de l'étage courant sont repris ci-après (brochure commerciale de 1970).  
On peut y voir la position des loggias et balcons qui équipent les bâtiments A, B, C et D.



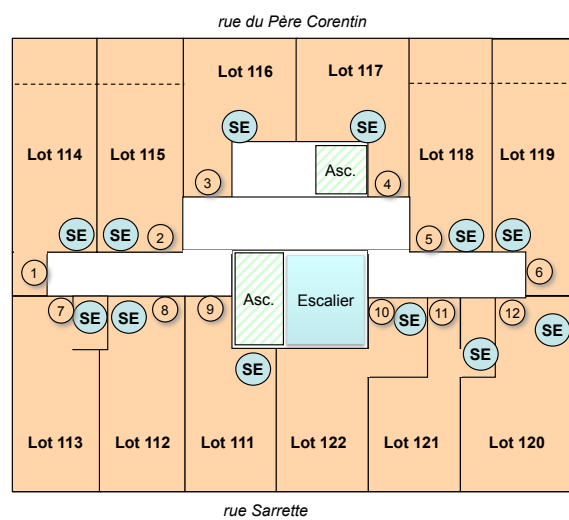
## Bâtiment A - 1<sup>er</sup> étage



## Bâtiment B - 1<sup>er</sup> étage



## Bâtiment C - 1<sup>er</sup> étage



**Quelques photos :**

Plaquette commerciale 1970  
Entrée principale sous Bât D  
Bât D depuis jardin Corentin  
Façade Corentin Bât ABC

Façade rue Sarrette Bât ABC, au fond D et E  
Entrée principale depuis l'intérieur  
Entrée dans Hall principal et Bât C  
Entrée Bât E

